

Scuola Primaria "Pier delle Vigne"

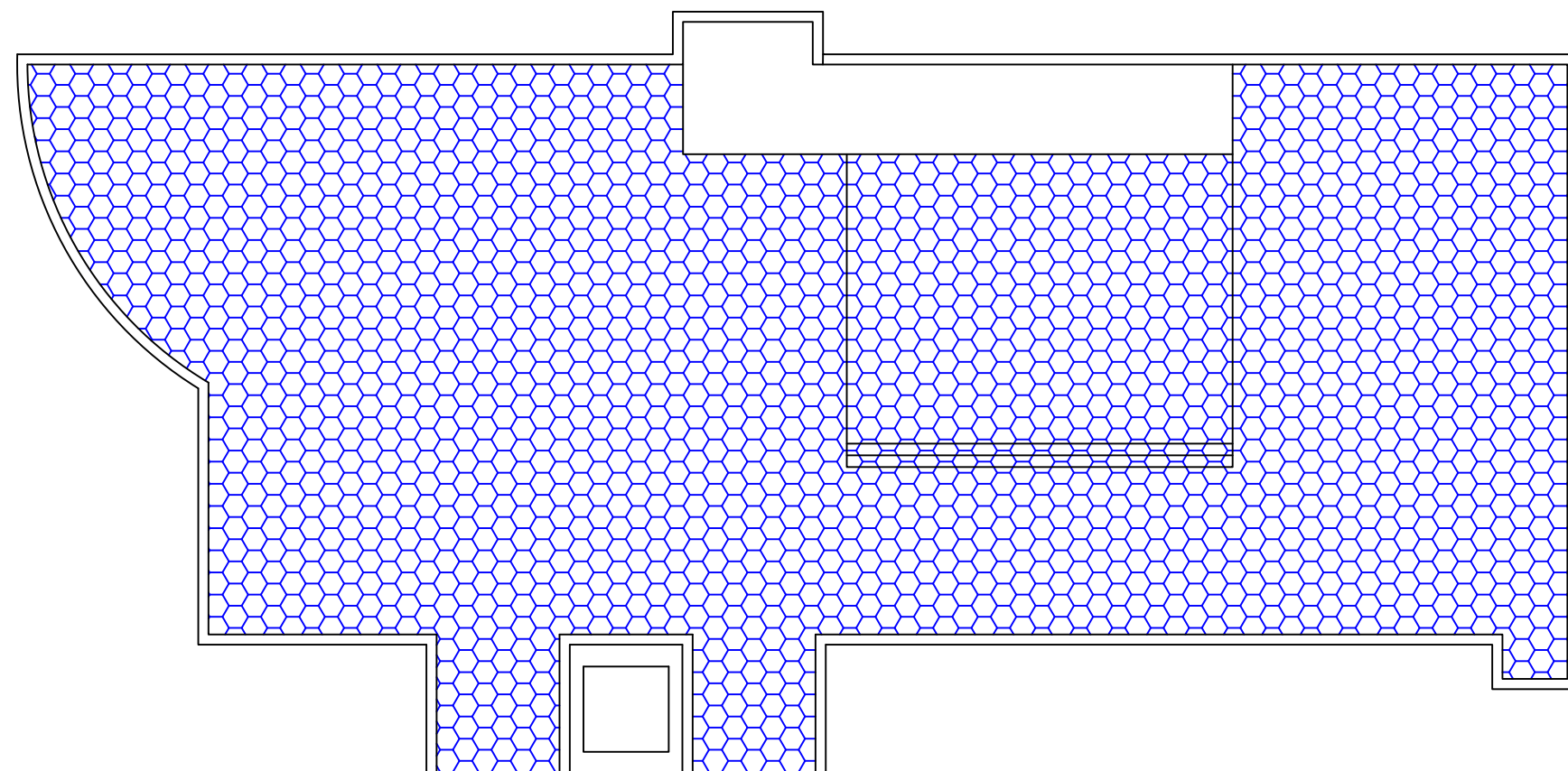
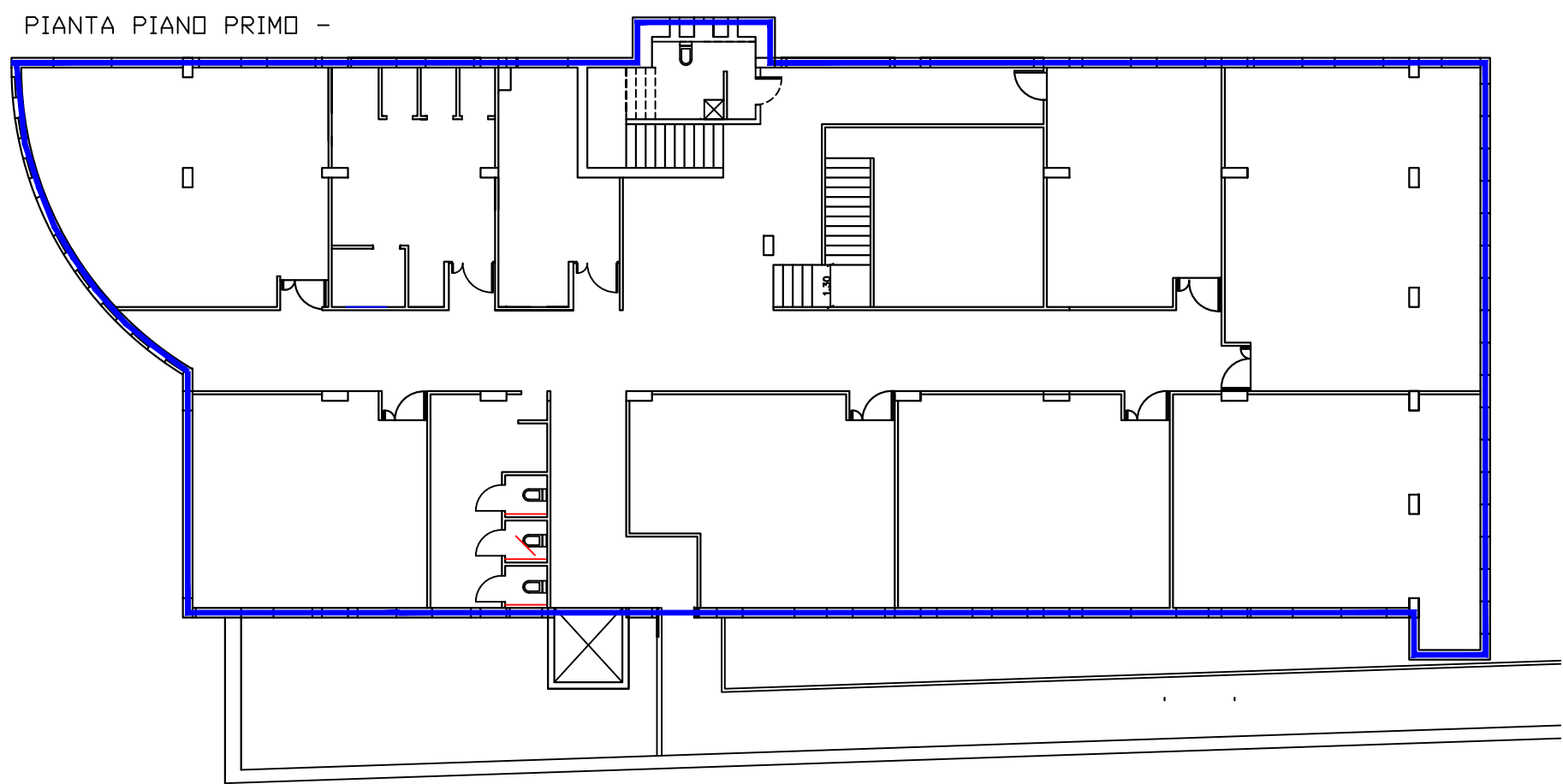
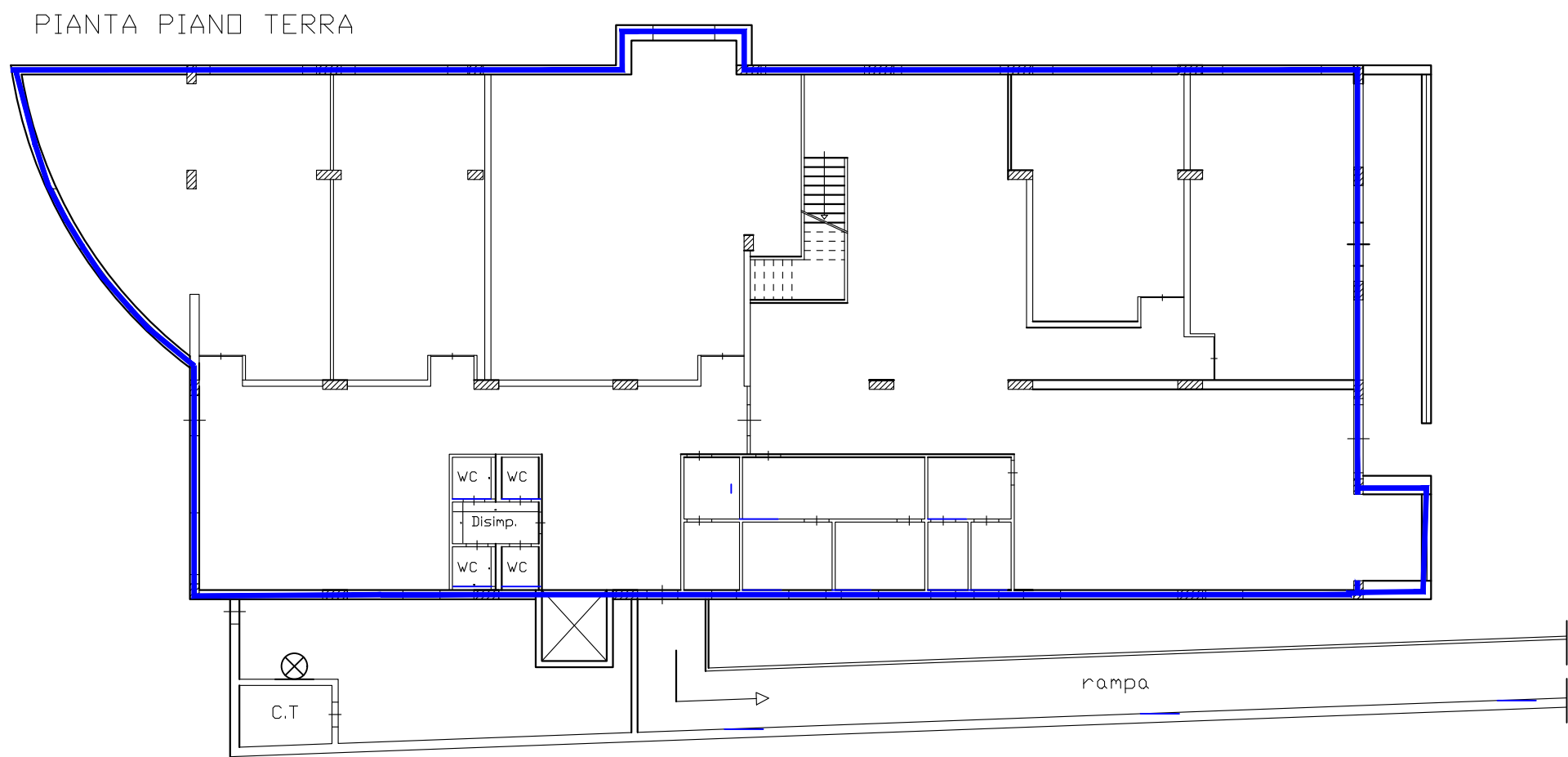
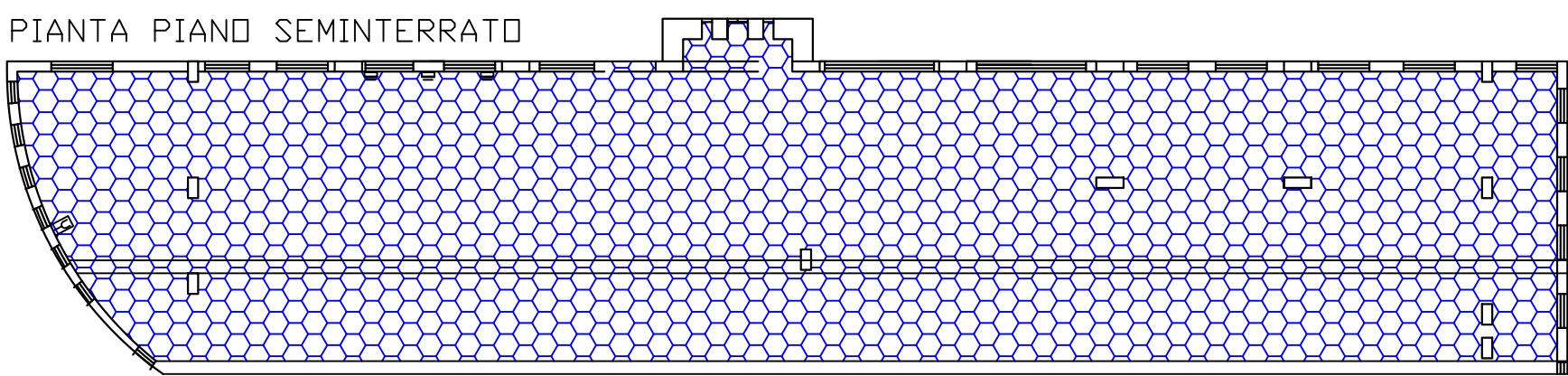
Città di Caiazzo (CE)



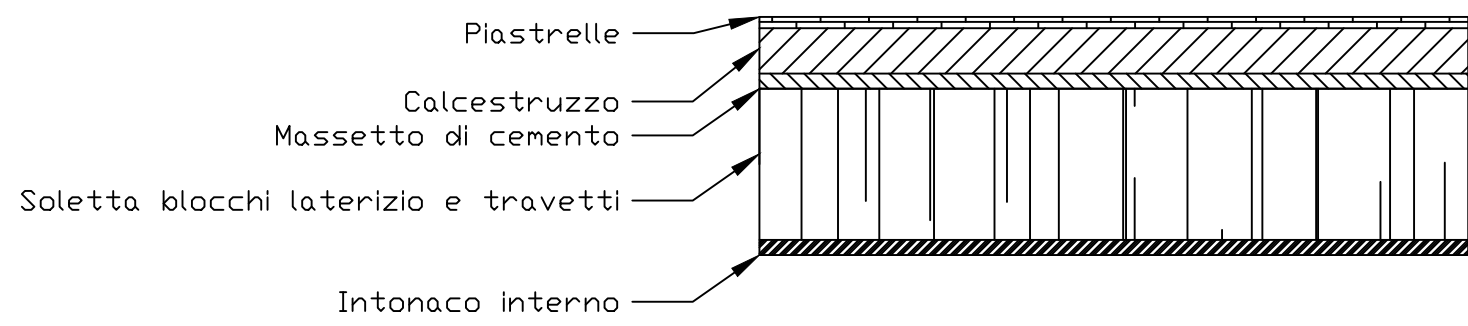
Riqualificazione energetica (NZEB) dell'edificio con Partenariato Pubblico Privato (PPP)

Proponente	 RIESCO SPA Grosseto		
Oggetto	PROGETTO DI FATTIBILITÀ TECNICO – ECONOMICA		Anno 2024
Documento	03_ELAVORATI GRAFICI		

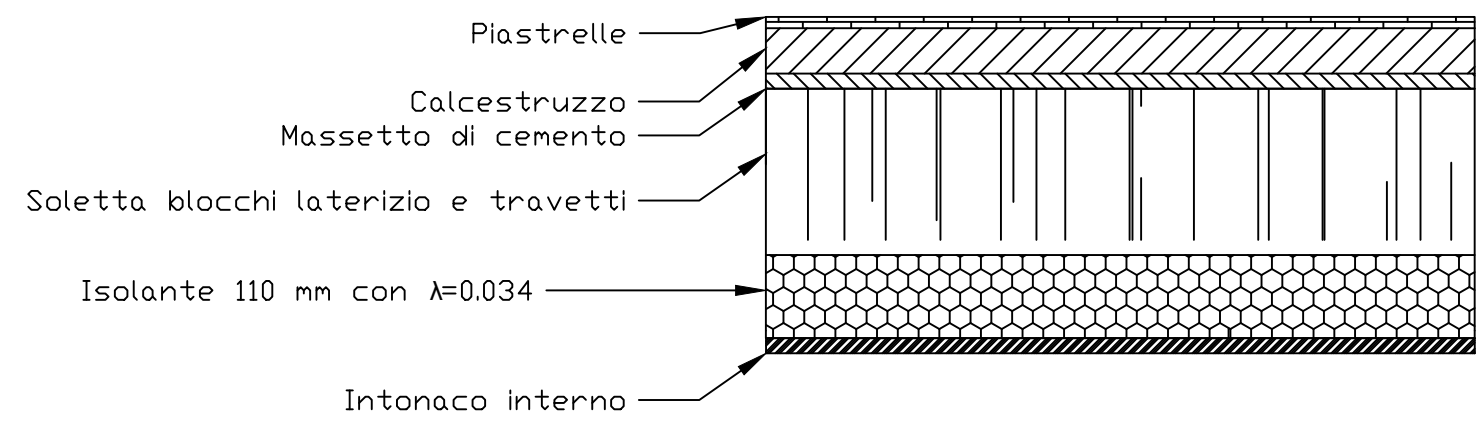
Data	Revisione N°	Descrizione	Approvato	Firma
	03			
	02			
31/10/24	01			



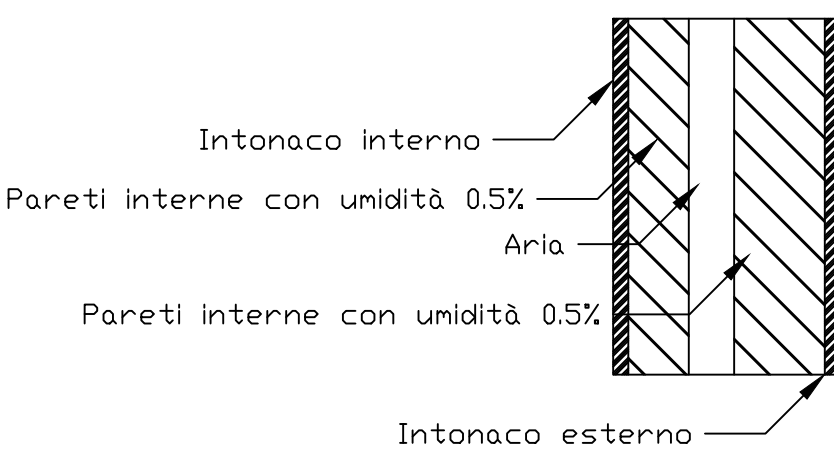
Pavimento
Stratigrafia ex-Ante



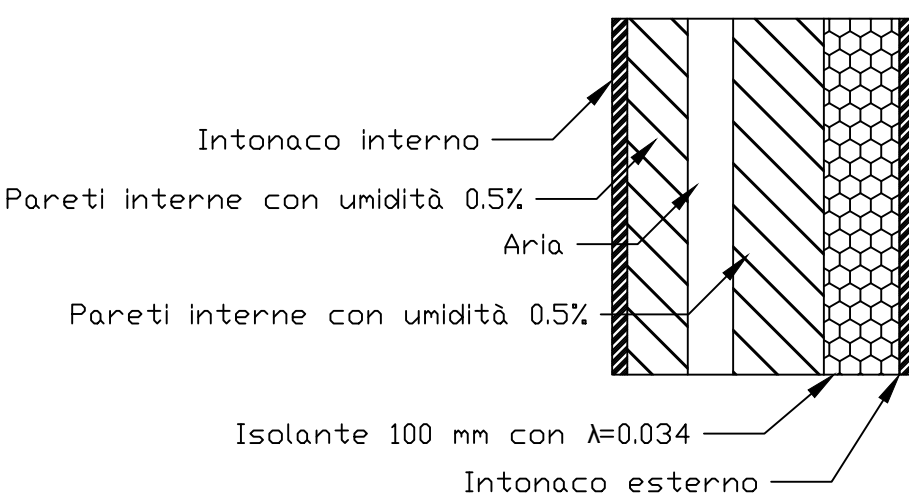
Pavimento
Stratigrafia ex-Post



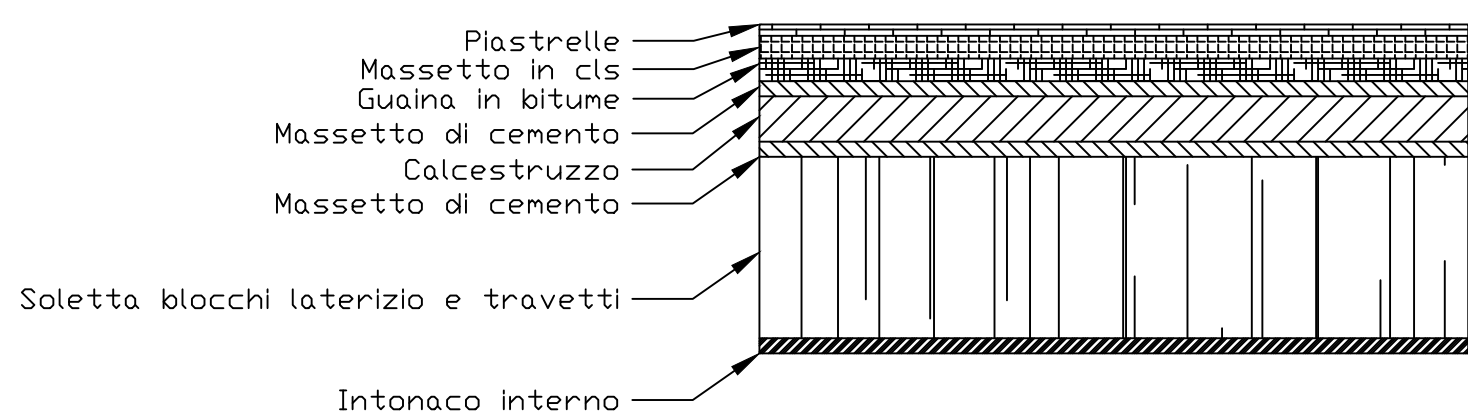
Parete verticale con intonaco
Stratigrafia ex-Ante



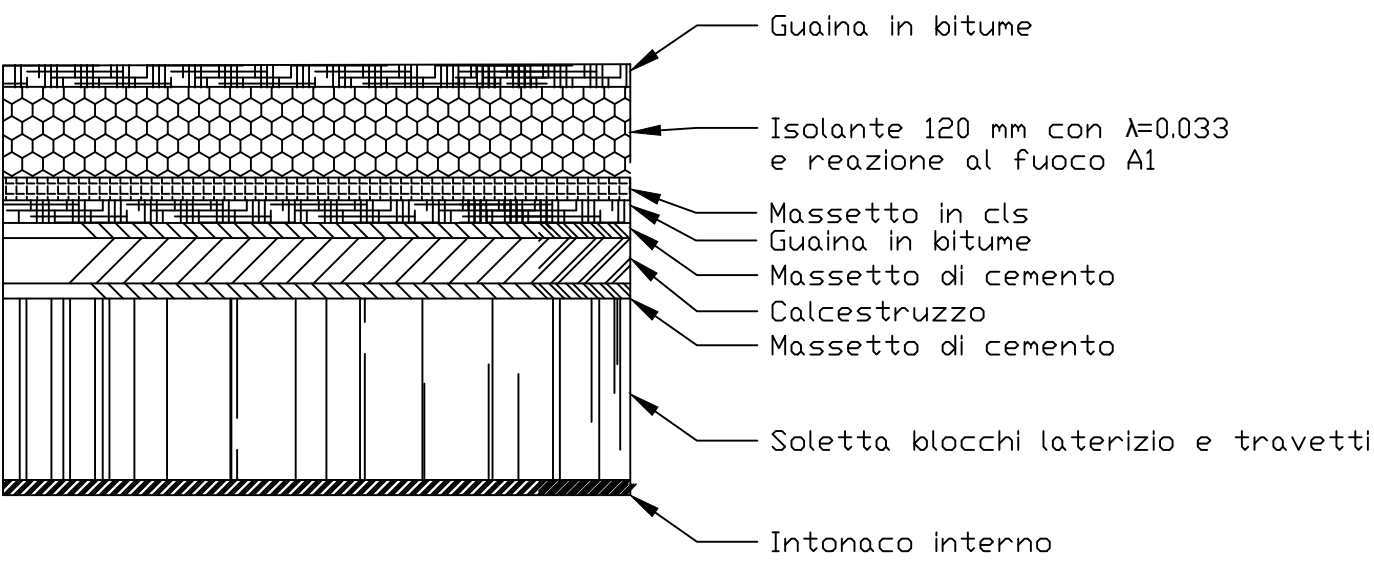
Parete verticale con isolante
Stratigrafia ex-Post



Copertura
Stratigrafia ex-Ante



Copertura
Stratigrafia ex-Post



RIESCO SPA
Nel futuro che conviene: di più con meno energia

SOA
OG 1 - OG 9
OG 10 - OG 28

SERVIZIO CERTIFICATO
COY
CERTIQUALITY
UNE CEI 11858:2004 - 10703

UNICREDIT
CERTIFIED
ACCREDITED
UNION BANK FOR THE MEDITERRANEAN

Comune di Caiazzo
Scuola Primaria "Pian delle Vigne"



Progetto:
PFTE per riqualificazione energetica della scuola Primaria "Pian delle Vigne"
Interventi per rendere l'edificio nZEB

TITOLO: SCUOLA PRIMARIA "PIER DELLE VIGNE" Comune di Caiazzo Soluzione preliminare per isolamento delle superfici disperdenti opache e trasparenti Layout e stratigrafie ex-ante ed ex-post	Elaborato T.01
--	-------------------------------------

Note:	Scala: 1:200
	Foglio: A1

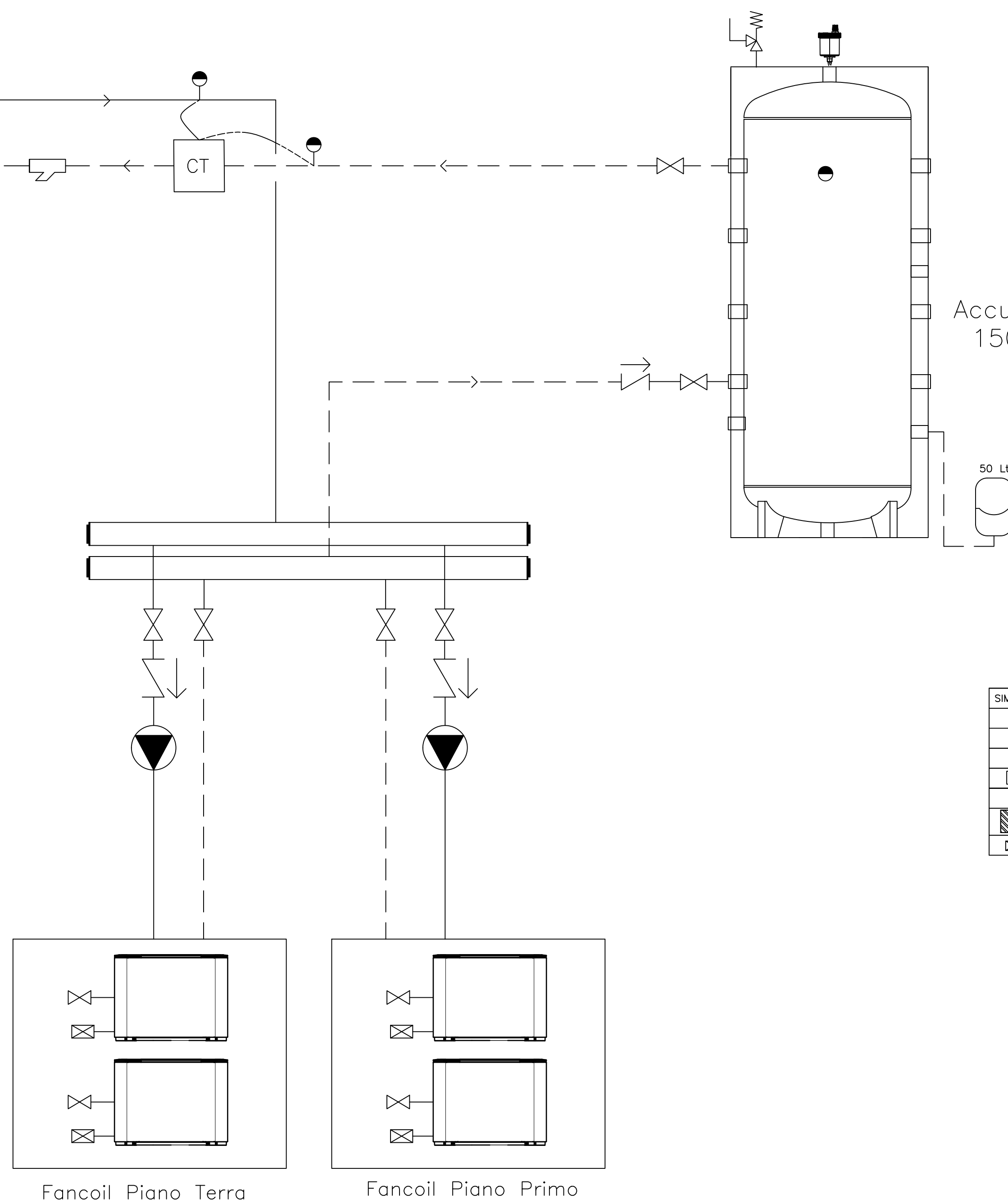
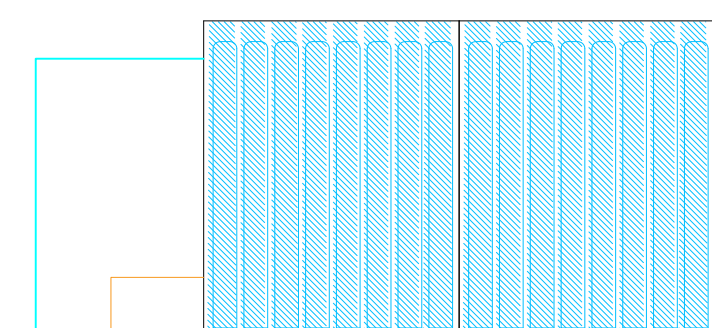
Livello di Progettazione **PFTE**

GRUPPO PROGETTAZIONE
Progettisti **Ing. Alan Bruni - Ordine degli Ingegneri di Grosseto N. 728**
Coordinamento della Sicurezza **Ing. Filippo Calvano - Ordine degli Ingegneri di Grosseto N.651**
Direttore dei lavori

REV	Data	Descrizione	Redatto

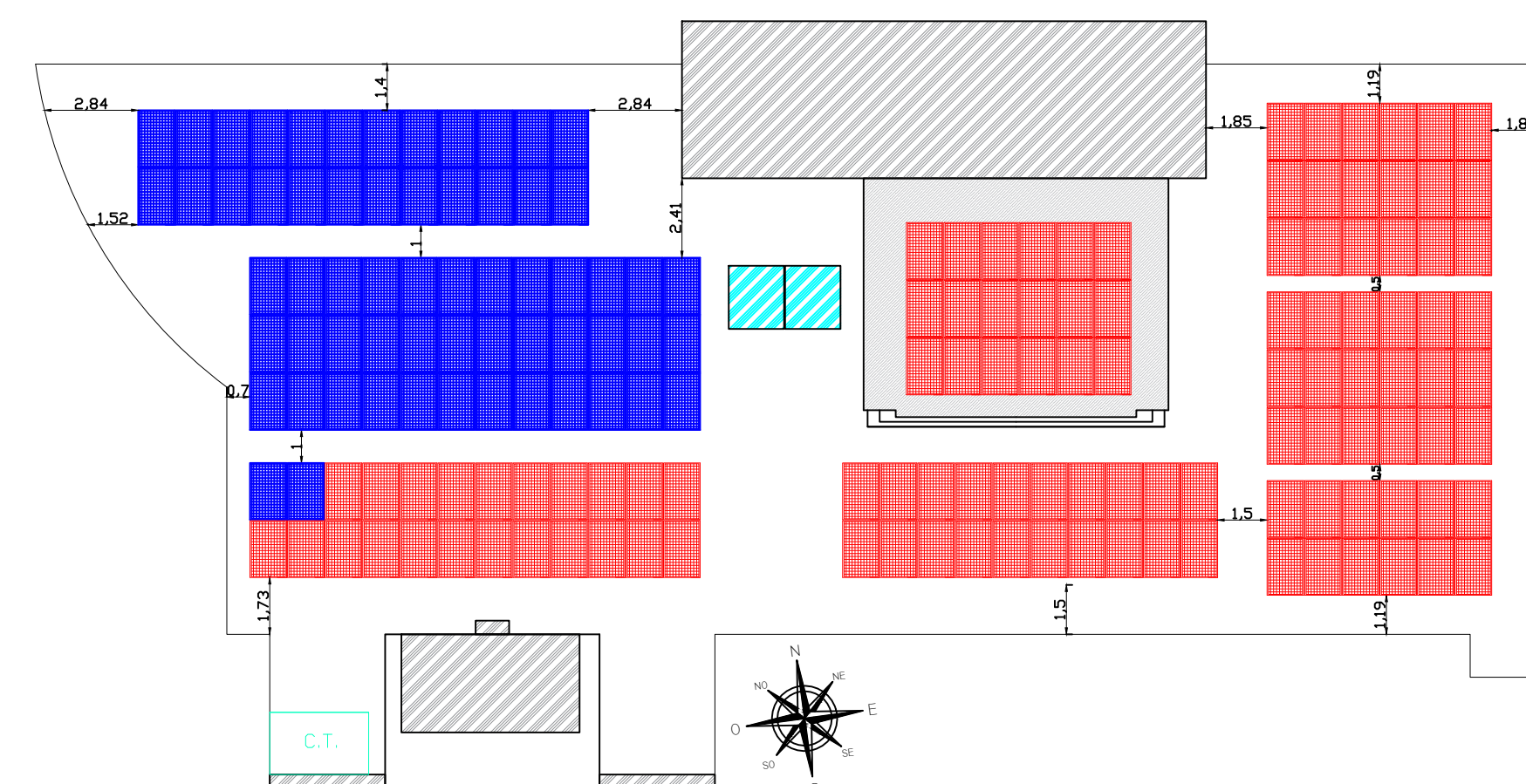
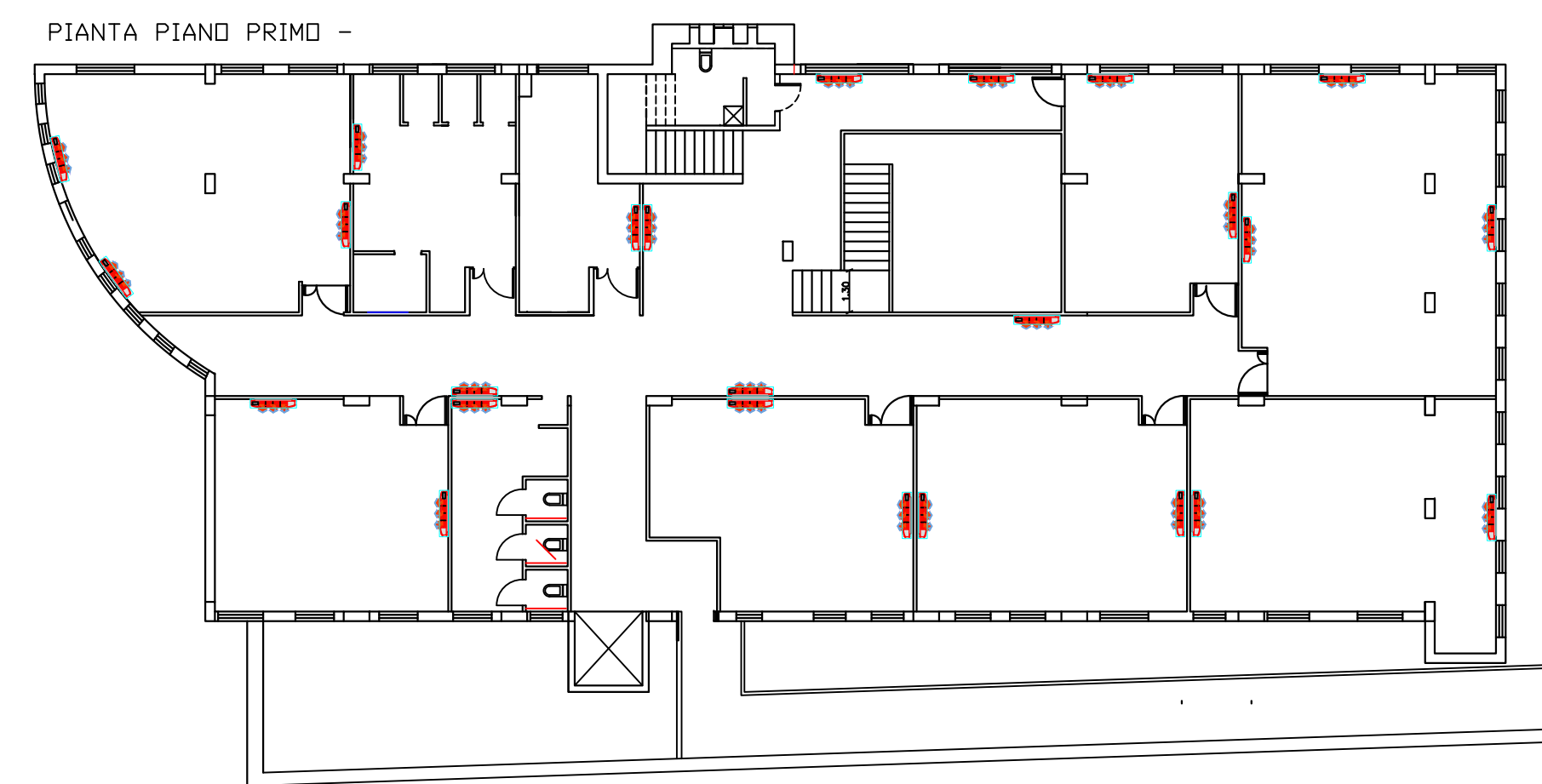
[illegible]

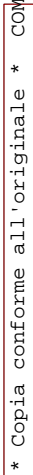
[illegible]



SIMBOLO	DESCRIZIONE	SIMBOLO	DESCRIZIONE	SIMBOLO	DESCRIZIONE
	Connessione salore – recordo		Valvola di intercettazione		Filtro a Y
	Giunto connessione Salore		Giunto ambientale		Valvola di non ritorno
	Valvola di sfilato salore		Pompa di circolazione		Scambiatore a piastre
	Centralino salore		Valvola di espansione		Contarimetro
	Valvola motorizzata		Defangatore		Valvola di sfilato
	Modulo ST Sottosola 4,49 m2		Valvola di sicurezza		Termometro a sonda
	Valvola di bilanciamento		Valvola Miscelatrice		Valvola a 3 vie

LINEA	DESCRIZIONE
————	Tubazione di Mandata
-----	Tubazione di Ritorno
-----	Cavo di segnale

[illegible]

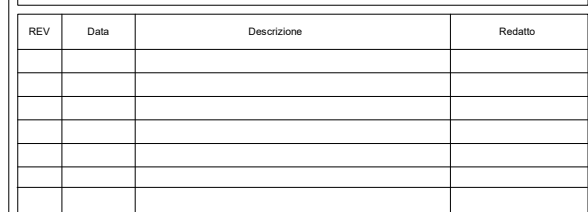


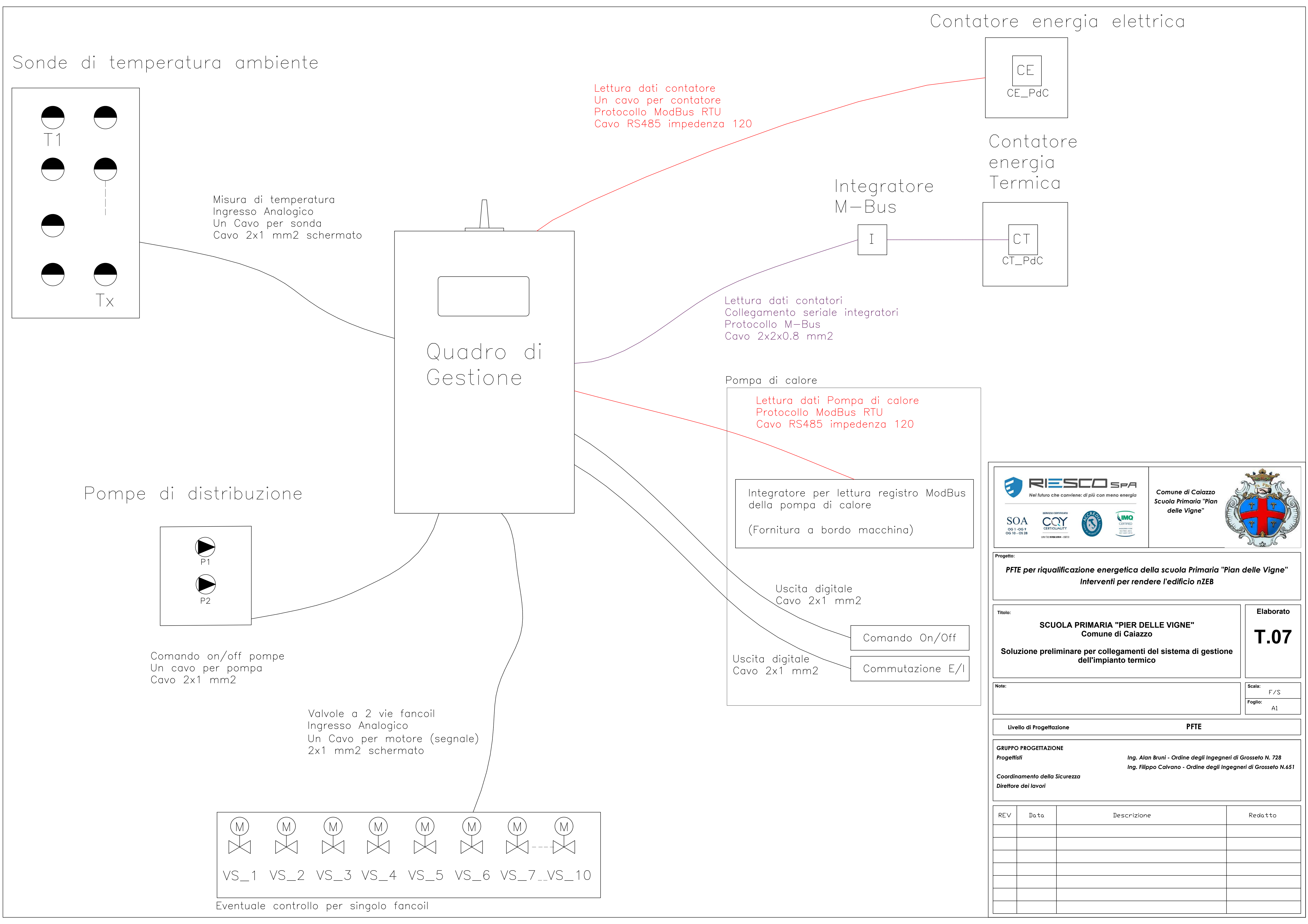
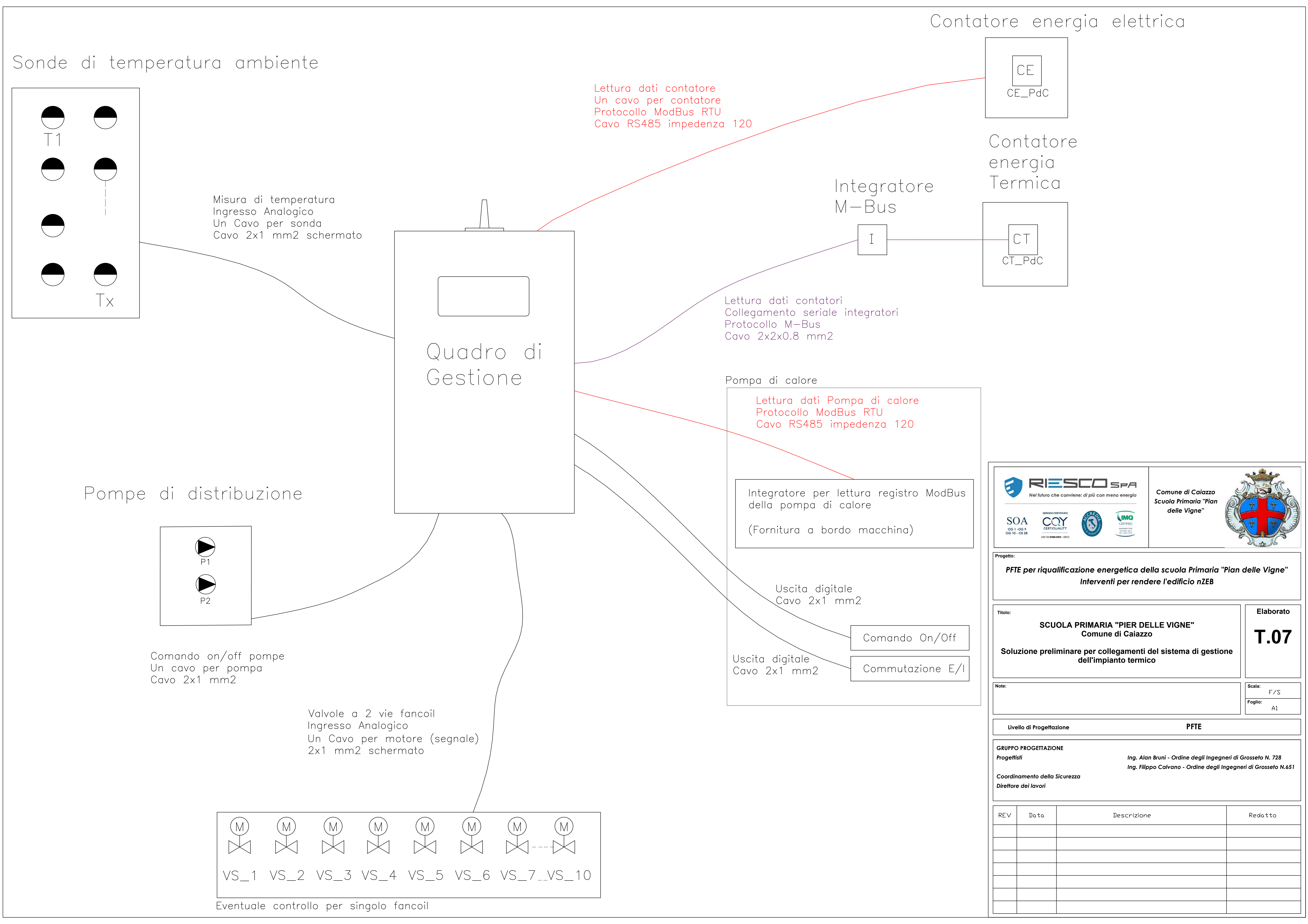
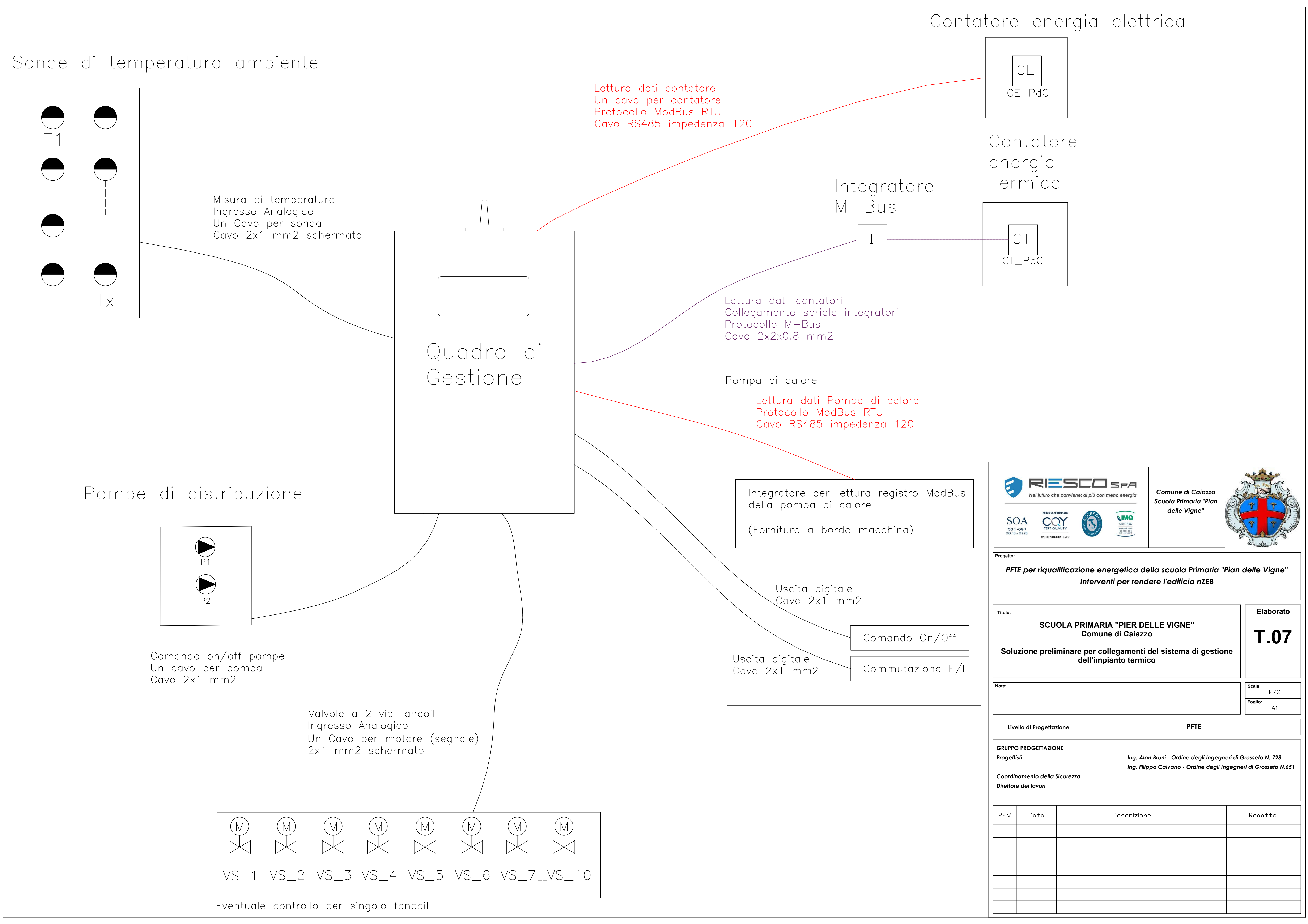
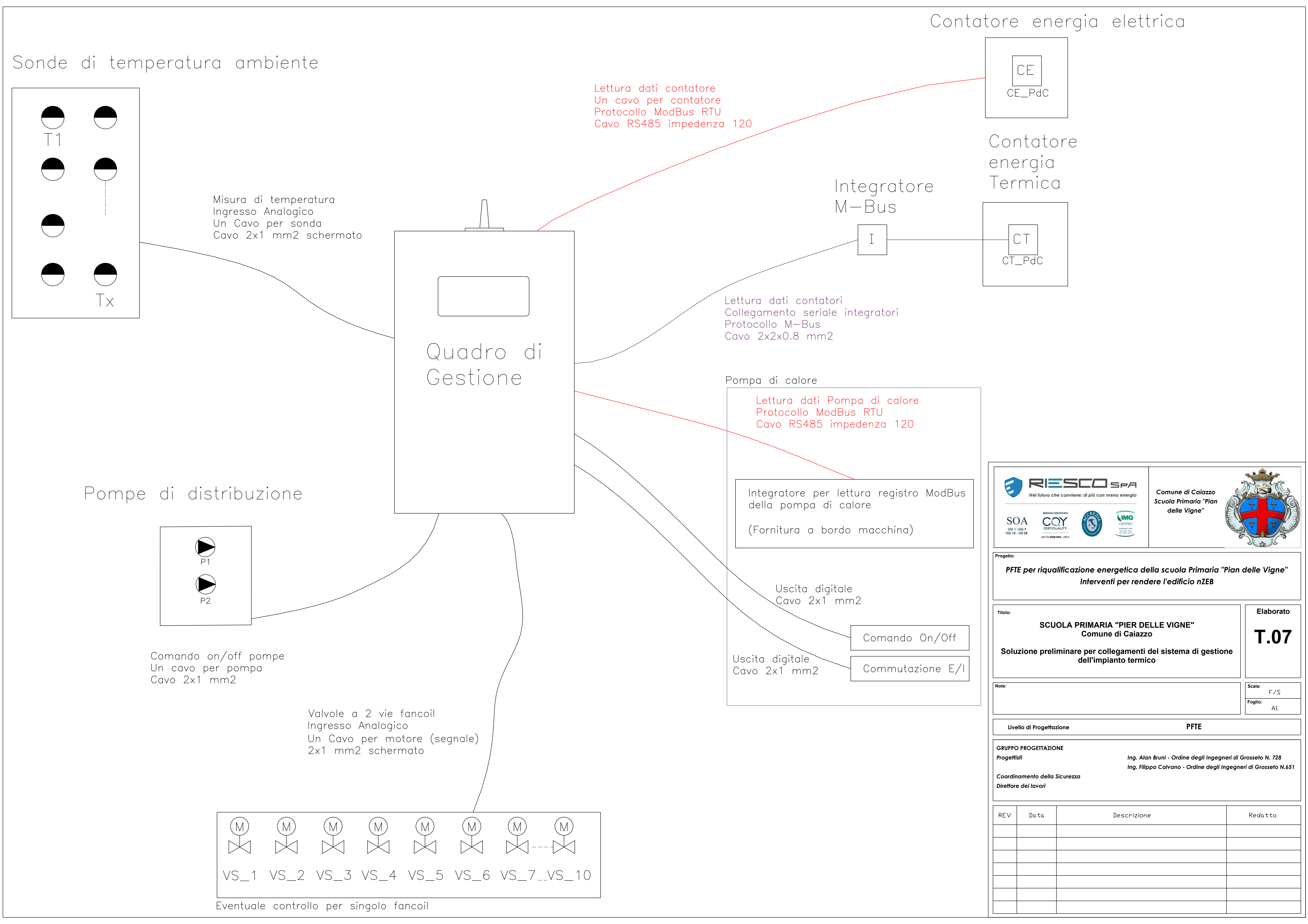
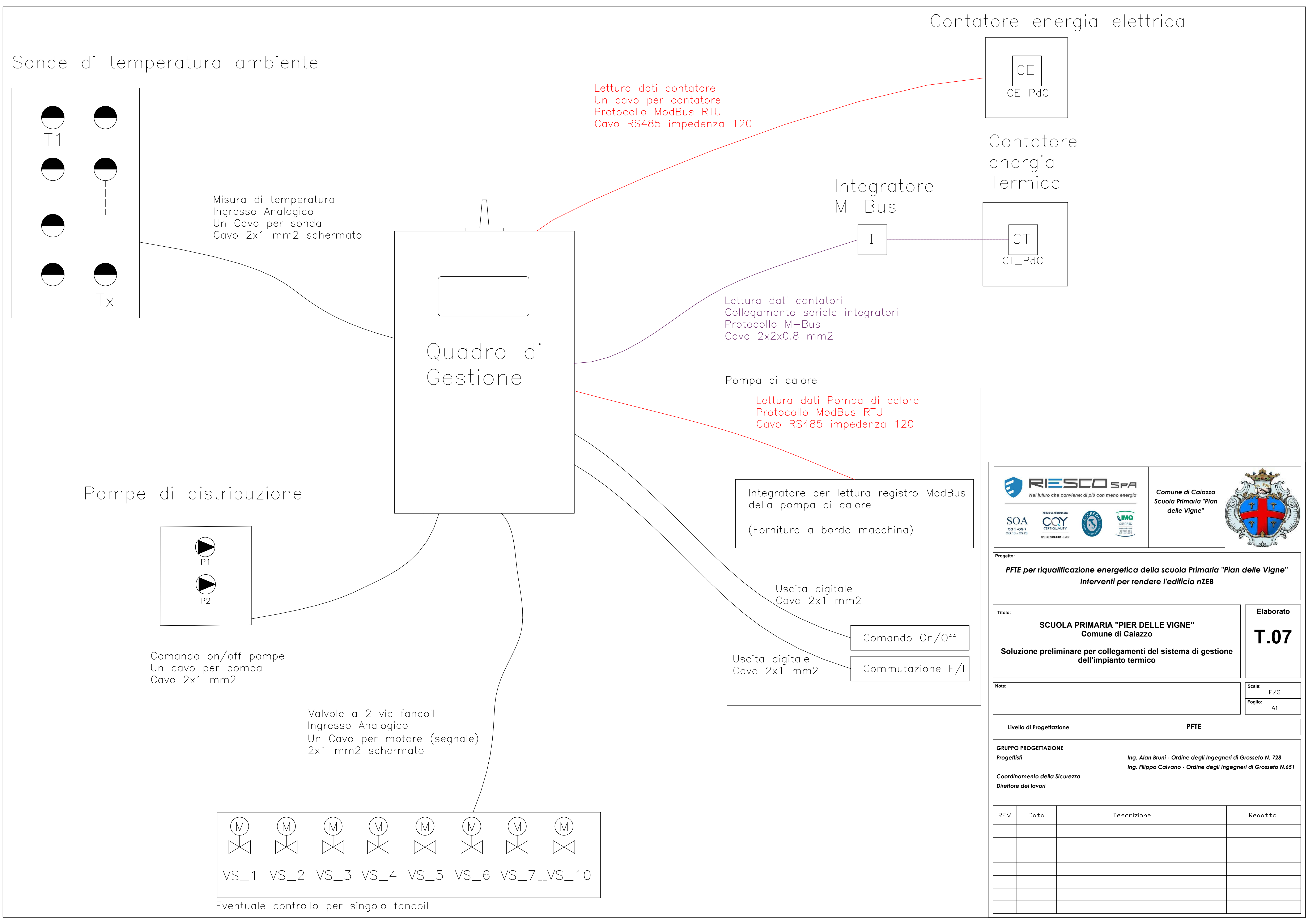
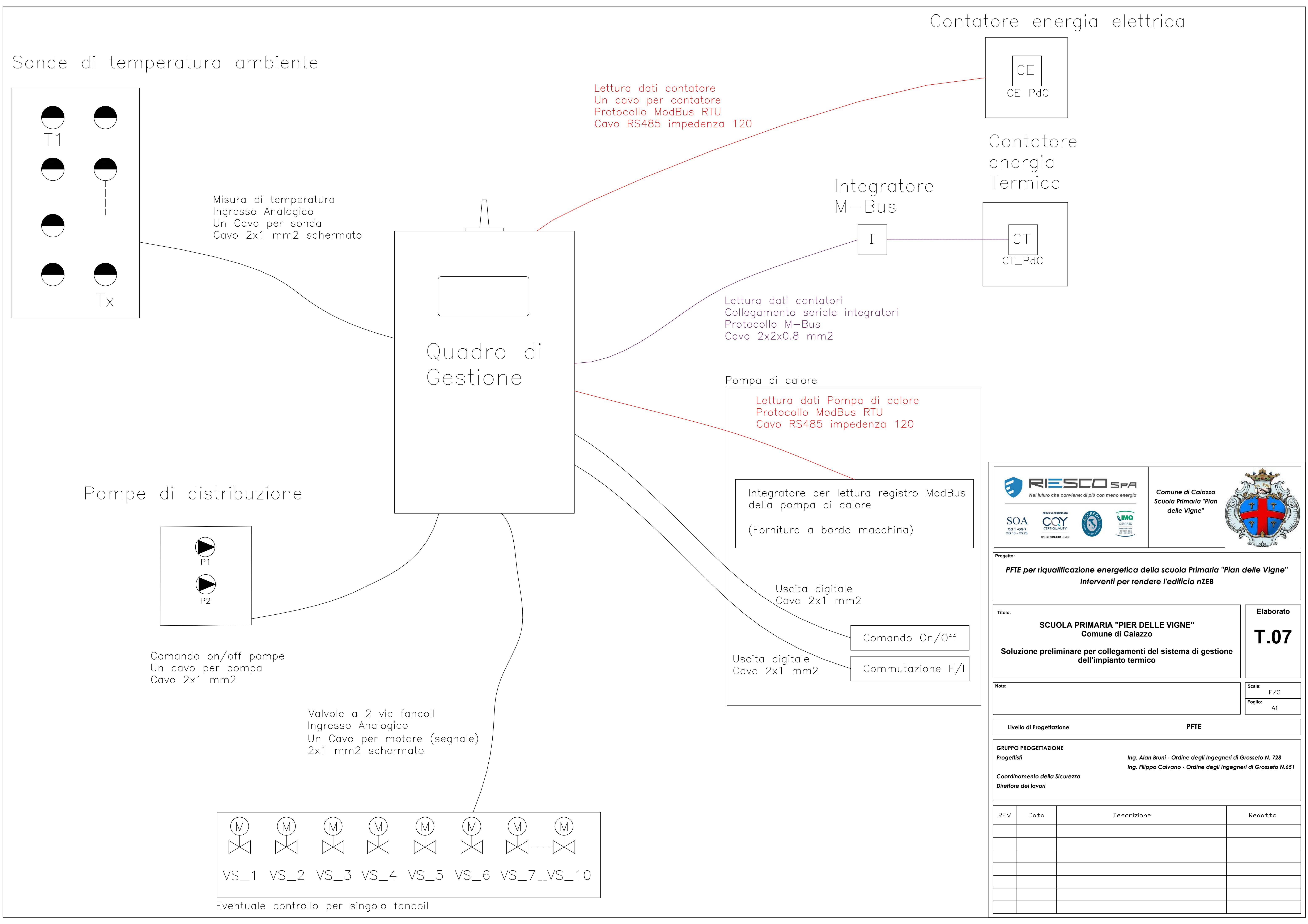
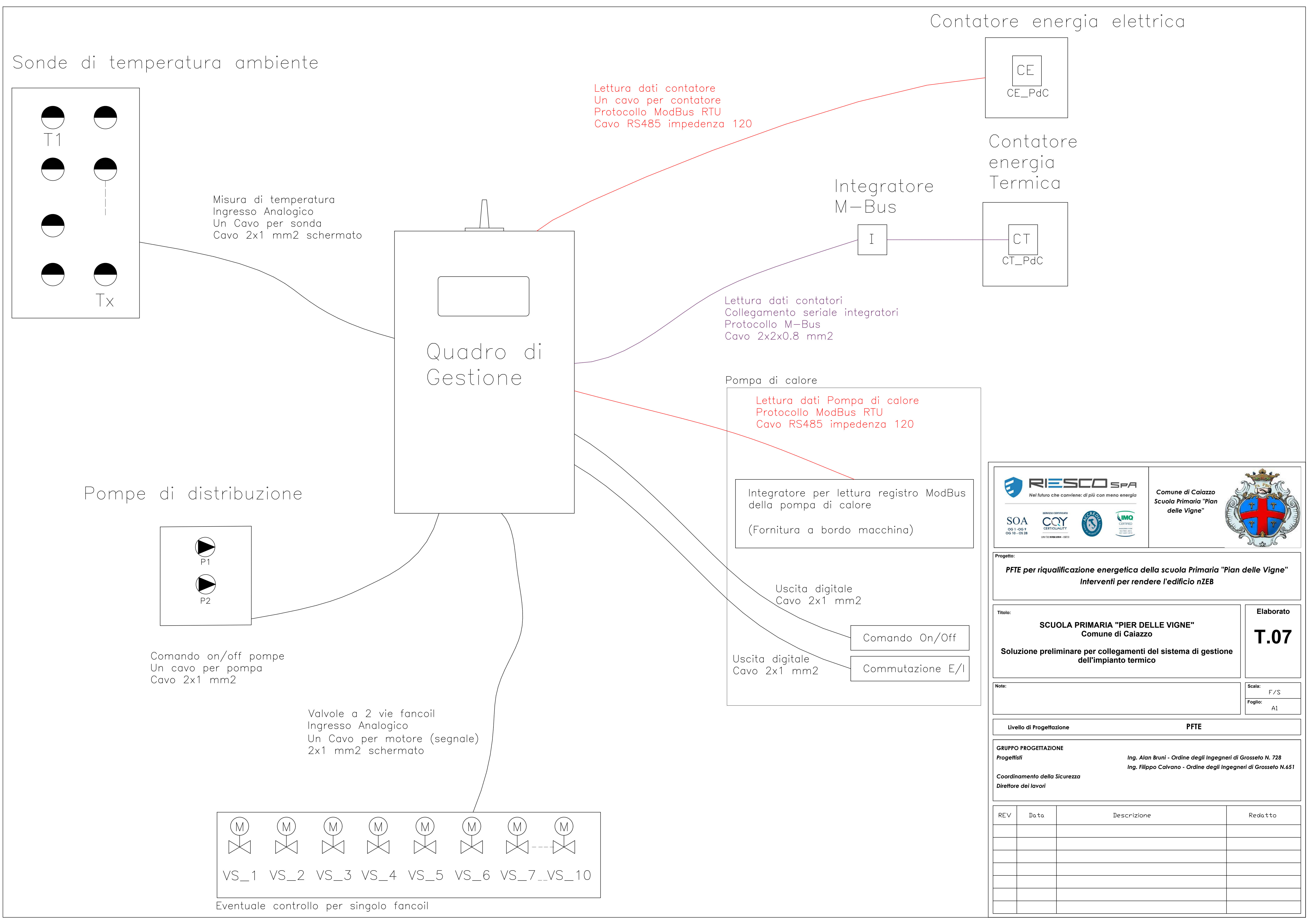
* C



Inquadramento Generale

[illegible]



[illegible][illegible][illegible][illegible][illegible][illegible][illegible][illegible][illegible][illegible][illegible][illegible][illegible][illegible][illegible][illegible][illegible][illegible][illegible]